

THÈME 2

INFORMATION ET INTELLIGENCE COLLECTIVE

Problème de gestion traité :	En quoi les technologies transforment-elles l'information en ressource ?
Notions mobilisées :	<ul style="list-style-type: none">▪ Donnée, information et connaissance▪ Rôles, accessibilité et valeur de l'information▪ Information et communication interne et externe▪ Système d'information (SI) dans l'organisation : acteurs et rôles.
Capacités mises en œuvre :	<ul style="list-style-type: none">▪ Repérer l'origine d'une information et les étapes de sa transformation (de la donnée à l'information, de l'information à la connaissance et à sa transmission) ;▪ Mesurer le rapport information /communication dans le contenu d'un message.

Mise en situation

Vous intégrez un des clubs professionnels de football les plus prestigieux de France : l'ASSE.



Votre mission : montrer que les technologies utilisées par l'ASSE lors des entraînements permettent de transformer l'information en ressources.

Présentation de l'organisation

L'Association sportive de Saint-Étienne, couramment appelée ASSE, AS Saint-Étienne ou encore Sainté, est un club de football français fondé en 1919 par le Groupe Casino et basé à Saint-Étienne (Loire). Dix titres de champion de France, six Coupes de France, cinq Trophées des champions et une participation à une finale de Coupe des clubs champions européens composent le palmarès d'un des clubs les plus titrés et les plus populaires du football français.

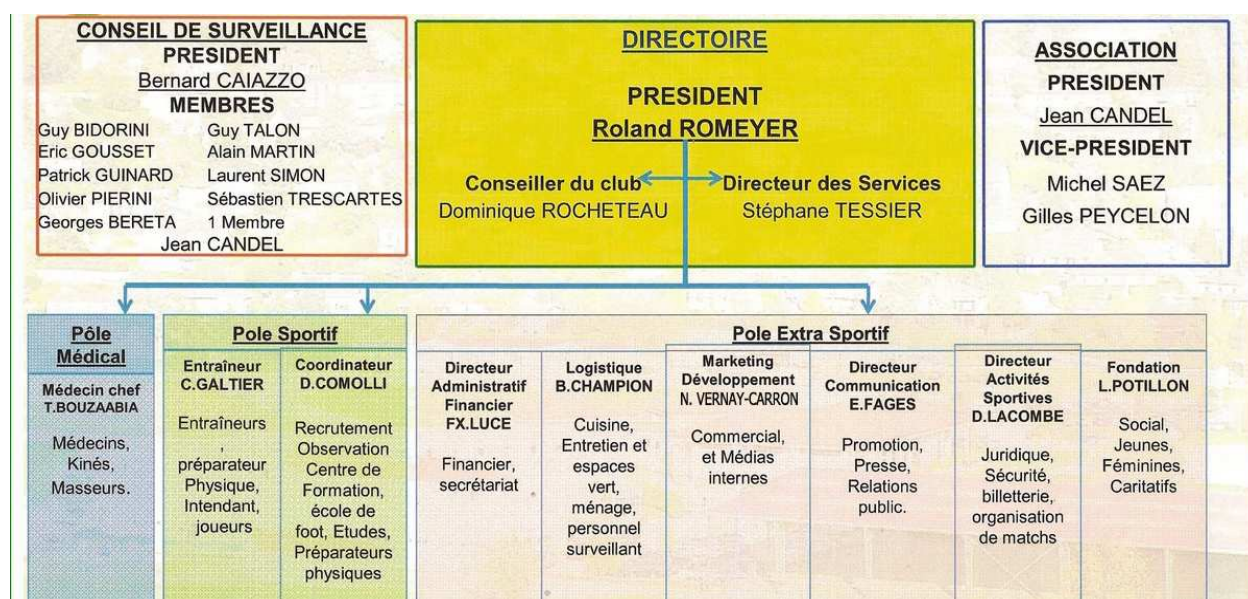


Club professionnel depuis 1933, l'ASSE est propriétaire de son siège social mais loue le stade Geoffroy Guichard. Par contre, depuis juin 2012, l'ASSE a racheté son centre d'entraînement à Saint-Étienne Métropole pour 6,2 millions.

Depuis 2011 le club est co-présidé par Roland Romeyer et Bernard Caiazzo, qui sont les deux actionnaires principaux du club. L'équipe première, entraînée par Christophe Galtier depuis le 15 décembre 2009, évolue en première division.

Source : d'après Wikipédia

Organigramme du Club



Informations juridiques et financières

SASP ASSE LOIRE

RCS Saint-Etienne B 408 630 069

Dirigeants (2)

Président du Directoire

M. Roland ROMEYER

Président du Conseil de Surveillance

M. Bernard CAIAZZO

Activité : Activités de clubs de sports
9312Z
Catégorie : Sports et loisirs
Siège social : 14 Rue Paul et Pierre Guichard
42000 ST ETIENNE

SIRET : 40863006900016
RCS : Saint-Etienne B 408 630 069
Capital social : 3.108.724,92 EURO
Immatriculation : 23-08-1996
Nationalité : France

Remarque : En droit français, une société anonyme sportive professionnelle (SASP) est une structure très proche d'une société anonyme classique mais destinée à la gestion d'un club sportif.

David LAURIER

Chiffres clés

	30-06-2011 12 mois (EU)	30-06-2010 12 mois (EU)	Variation 12 mois (EU)	Evolution % 12 mois
Chiffre d'affaires	40.116.800	41.200.000	?	?
Résultat net	350.800	- 2.700.000	?	?
Effectif moyen	42	39	3	+7,69%

Source : société.com



Déclaration de Roland ROMEYER évoquant le passage du club devant la DNCG¹.
Un passage que le club a abordé sereinement :

« Cela n'a rien à voir avec les premières auditions, lorsque j'ai repris le club. À l'époque, le déficit était important. Les membres de la DNCG ont pu constater que nous avons fait de gros efforts, que financièrement nous avons refait surface. Dès lors, les relations sont tout autres. Un climat de confiance s'est installé. »

Source : <http://www.leprogres.fr>

Roland ROMEYER

1^{ère} MI-TEMPS

1. Analysez la SASP ASSE Loire en fonction des caractéristiques suivantes : statut juridique, nature de l'activité, ressources, répartition du pouvoir et finalités.
2. Distinguez chiffre d'affaires et résultat net
3. Complétez le tableau des « chiffres clés » en calculant les éléments manquants
4. Vérifiez les propos tenus par M. Romeyer. Sont-ils conformes à la réalité ?
5. Un club professionnel de football est-il une véritable entreprise ? Justifier votre réponse

¹ Commission indépendante hébergée par la Ligue de football professionnel (LFP), chargée de surveiller les comptes des clubs de football professionnels en France.

Gestion de la préparation physique des joueurs de l'ASSE

Les GPS ont la Cotte !


Dans *La Voix du Nord*, on apprend que **Laurent Blanc** va pour préparer l'Euro 2012 équiper les Bleus de GPS. Le jeune chef d'entreprise qui distribue cette technologie en France vante ces mérites. "Ça ressemble à un téléphone portable que l'on pose entre les omoplates à l'aide d'une brassière. La puce que l'on trouve dans les unités est la même que celle utilisée par l'armée américaine pour téléguider ses missiles. Un GPS de voiture a une marge d'erreur d'une centaine de mètres. Là, elle est de 10 cm. On mesure ce que chaque action va coûter physiquement au joueur et l'accélération. On dit qu'Usain Bolt est l'homme le plus rapide de l'histoire. C'est faux. Carl Lewis avait une vitesse maximale de 57 km/h. Bolt est à 55 km/h. Le Jamaïcain fait la différence sur l'accélération et sa capacité à maintenir l'effort. Si on sait qu'un joueur peut faire 40 accélérations intenses, mais que lors d'une séance, l'intensité faiblit au bout de 15, l'entraîneur peut choisir de le faire souffler, jugeant qu'il a atteint son quota de sollicitations."



Thierry Cotte, préparateur physique de l'ASSE, nous confirme que les joueurs ont été équipés lors d'une séance de ces GPS. "A l'ASSE nous avons intégré cette technologie dans nos séances entraînements, ça fait partie intégrante de notre préparation depuis un bon moment."

Source : d'après <http://www.poteaux-carres.com> mars 2012

Thierry Cotte vous communique à titre exceptionnel les résultats de la séance d'entraînement de Yoann Andreu du 10 septembre 2012. Il compte sur vous pour les exploiter au mieux.

	Données GPS entraînement du 10 septembre 2012					
	Heure début : 10:05:39 Heure fin : 10:47:35	Distance parcourue en mètres	Vitesse max. Km/h	Vitesse moyenne	Fréquence cardiaque max.	Fréquence cardiaque moyenne
	Total	4 254	31.3	6	202	166
Nom : ANDREU Prénom : Yoann Naissance : 03/05/1989 Poste : défenseur Particularité : il revient d'une blessure de longue durée	Pour rappel : données GPS entraînement du 10 septembre 2011					
	Heure début : 09:12:24 Heure fin : 09:54:47	Distance parcourue en mètres	Vitesse max. Km/h	Vitesse moyenne	Fréquence cardiaque max.	Fréquence cardiaque moyenne
	Total	4 321	35	6.2	186	151



Extrait du contrat de
Yoann ANDREU

...

article 18 - Les données GPS issues des séances d'entraînement continuent une information interne que chaque joueur s'engage à ne pas diffuser. Les données sont la propriété exclusive de l'ASSE. Tout manquement sera sanctionné financièrement et sportivement.

...



6. Résumez quel est le principe de cette technologie ?
7. Quel est l'intérêt pour le préparateur physique de l'ASSE d'utiliser cette technologie pendant l'entraînement ?
8. Portez un jugement sur l'état de forme actuel du joueur : (case à cocher)



9. Rédigez un bref commentaire expliquant votre position à Thierry Cotte.
10. Au final, conseillez-vous à l'entraîneur de l'ASSE de titulariser Yoann Andreu pour le prochain match ? Justifier votre choix sportif.



Repérer l'origine d'une information et les étapes de sa transformation (de la donnée à l'information, de l'information à la connaissance et à sa transmission)



11. Repérez dans le travail que vous avez effectué, ce qui constitue des données, des informations et des connaissances.
12. Au final, qui doit avoir accès à ces informations ? identifiez également le pôle concerné (voir organigramme).
13. Les résultats de la séance d'entraînement seront-ils communiqués sur le site internet de l'ASSE ? Pour quelle raison ? En est-il de même des horaires d'entraînement ?
14. Yoann Andreu peut-il diffuser les résultats de sa séance d'entraînement sur les réseaux sociaux (compte facebook, twitter..). Pour quelle raison ?
15. Est-il préférable de conserver les résultats à la fin de la séance d'entraînement ou de les supprimer définitivement ?

VXSPORT™
performance you can see



La révolution dans la technologie sportive est ici

Quelles mesures peut-on faire ?



Tarifs sur demande

- GPS enregistre la position de l'athlète et sa vitesse instantanée
- 3 magnétomètres enregistrant la position du corps et les forces musculaires
- Détection automatique de la fréquence cardiaque
- Capteurs d'accélération dans 3 axes donne des informations sur l'analyse de la force au niveau des jambes et des hanches.
- Données en direct
- Vue des déplacements avec Google earth

Source : <http://www.cress-sport.com>



PROLONGATION

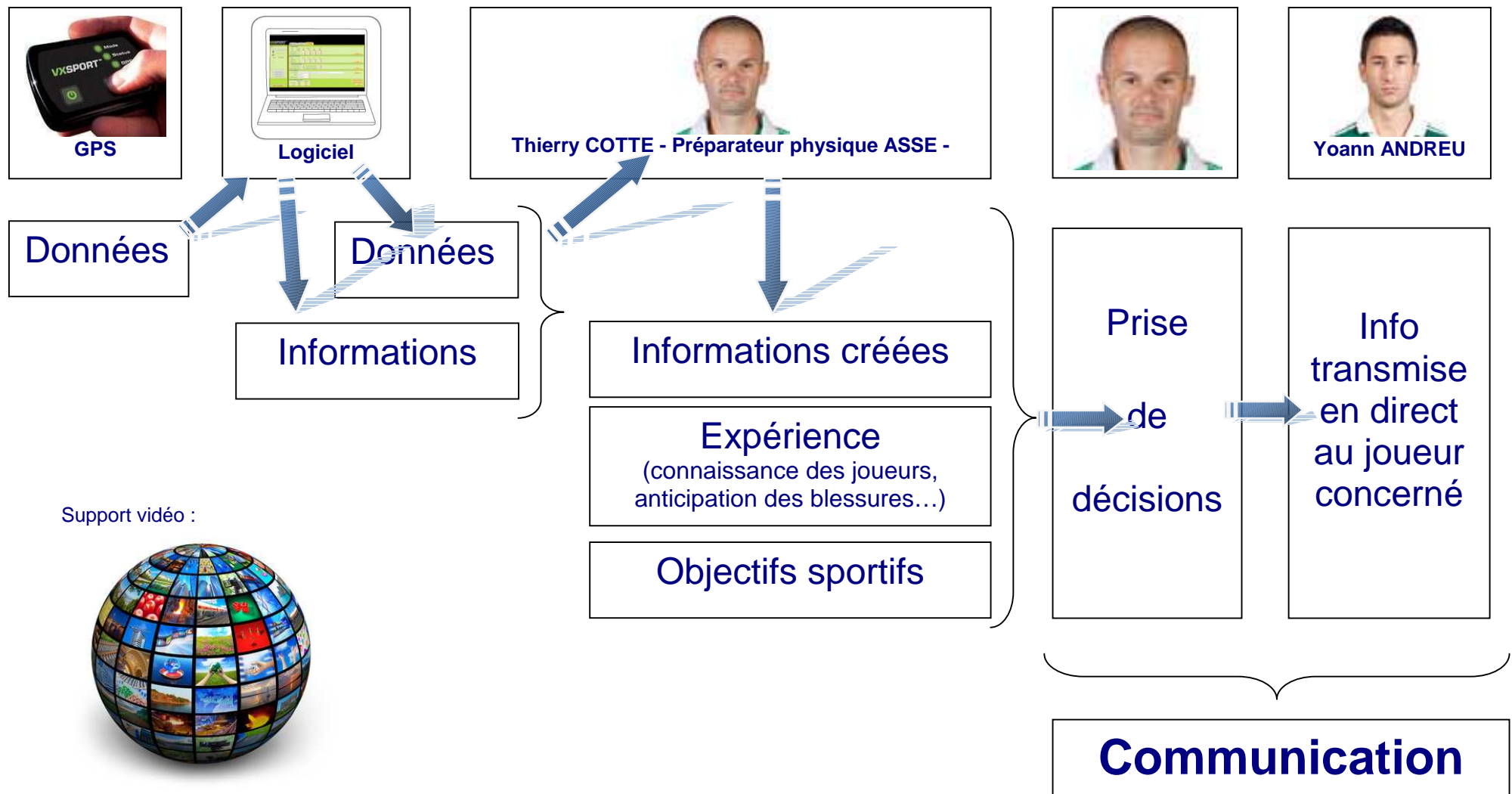
16. Avec ce dispositif, l'information fournie à Thierry Cotte est-elle :
(Chaque réponse devra être justifiée)

- fiable ?
- utile ?
- mise à jour ?

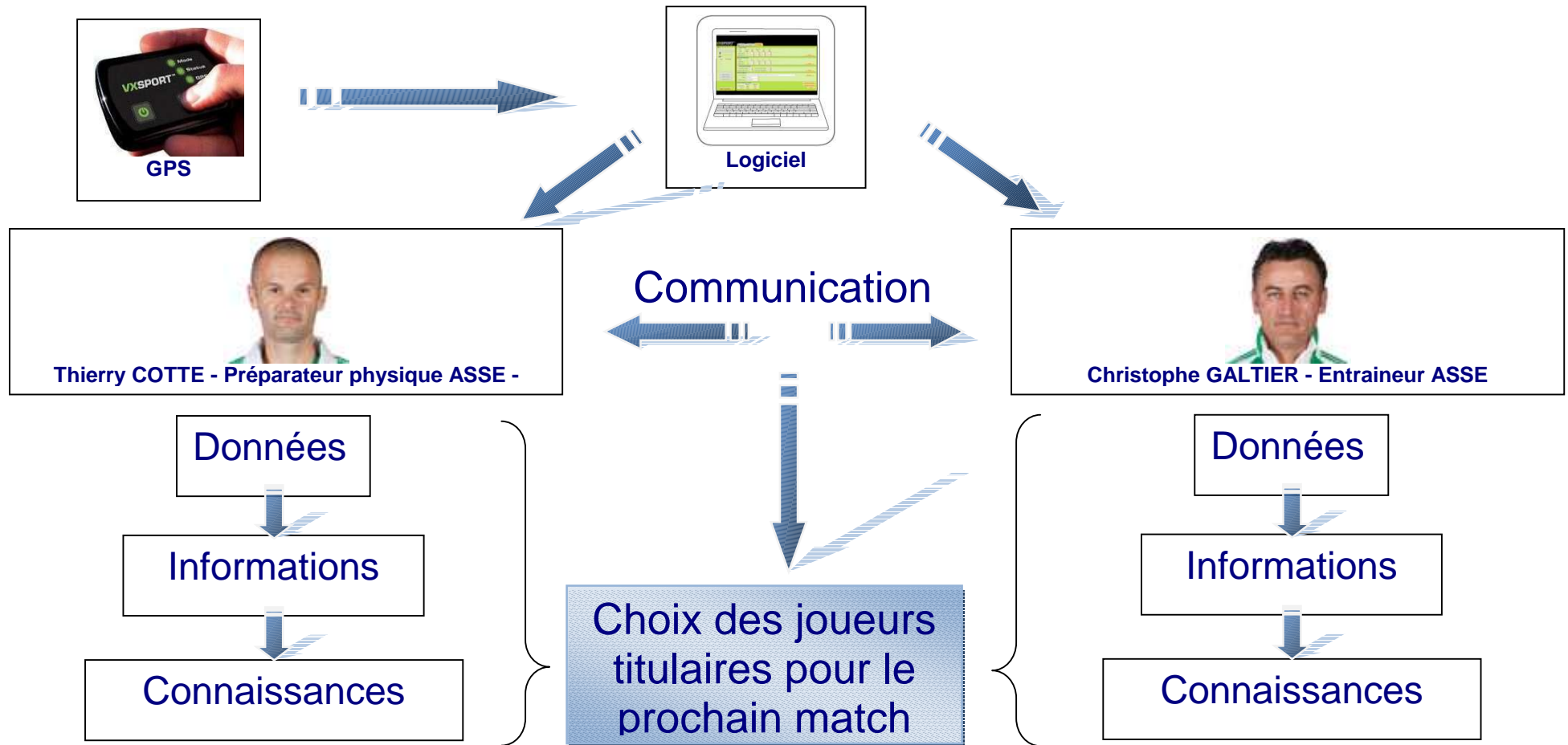
17. Les clubs sportifs dans lesquels vous évoluez utilisent-ils cette technologie ? Pourquoi ?

18. Lors des périodes de transfert (achat et vente de joueurs), pourquoi ces informations peuvent-elles faciliter la vente d'un joueur de l'ASSE ?

Vue du système d'information DURANT une séance d'entrainement



Vue du système d'information APRES une séance d'entrainement



Construction d'une INTELLIGENCE collective
(Gestion de l'effectif, anticipation des blessures, recrutements...)



19. Remettez dans un ordre logique les phrases ci-dessous :

N°	Phrases
	Mais cela n'est pas suffisant : le préparateur physique de l'ASSE a l'habitude de gérer le retour de blessure des joueurs, il sait que les premiers entraînements doivent être très "doux".
	Sa tâche est facilitée car le logiciel transforme ces données en graphiques très faciles à interpréter.
	Il n'hésite donc pas à demander à Yoann ANDREU de réduire ses efforts car le joueur a tendance à trop forcer lors de la phase d'échauffement.
	Les données GPS sont accessibles en direct au cours de l'entraînement.
	Inutile de prendre le risque sportif de blesser à nouveau un joueur en phase de reprise.
	Thierry COTTE les surveille en permanence.

20. Quels rôles joue finalement l'information recueillie lors d'un entraînement ?

21. Pourquoi est-il important que le préparateur physique et l'entraîneur communiquent après l'entraînement ?

22. Les échanges d'informations entre Thierry COTTE et Christophe GALTIER relèvent-ils de la communication interne ou externe ?

23. Recherchez 4 supports de communication externe (colonne 1 du tableau) mis en place par l'ASSE.

Consignes de l'entraîneur



- document à créer sur une plateforme de travail collaboratif
- production à réaliser par binôme en vous inspirant du tableau ci-dessous
- prévoir une présentation orale de votre travail

Support de communication	Canal de communication	Cible = public visé	Type d'informations fournies	Objectifs recherchés
	<input type="checkbox"/> oral <input type="checkbox"/> écrit <input type="checkbox"/> numérique			



Repérer l'origine d'une information et les étapes de sa transformation (de la donnée à l'information, de l'information à la connaissance et à sa transmission)



24. Positionnez l'audience d'un support de communication externe de l'ASSE =

.....
par rapport à celle de ses concurrents.

Consignes de l'entraîneur



- recherchez un critère approprié permettant de mesurer l'audience d'un support de communication
- comparez le positionnement de l'ASSE par rapport à ses concurrents.
- concevez un document de synthèse

Information ou communication dans ces messages ?

Message 1

ACTUALITÉ

16/05/2012

Ligue 1

Kurt Zouma opéré avec succès

Ce mardi, Kurt Zouma a subi une ménisectomie externe partielle du genou gauche sous arthroscopie. Cette intervention s'est parfaitement déroulée. L'ensemble du club lui souhaite un prompt rétablissement.

Message 2

ACTUALITÉ

20/05/2012

Ligue 1

ASSE 2-3 Bordeaux : Avec les honneurs !

Eteint par des Girondins plus efficaces, le rêve européen des Verts est passé mais l'ASSE a fait mieux que la saison dernière : elle totalise 57 points au compteur final (contre 49 points en 2010-2011) et se classe à une belle 7ème place au classement (10ème en 2010-2011).

Message 3

Expéditeur :	t.cotte@asse.fr
Pour :	joueurs@asse.fr
Sujet : entretien pendant les vacances	
Texte principal Largeur variable B <i>I</i> <u>U</u>	
Merci de respecter le programme de maintien en forme pendant vos vacances : - footing 30 minutes, - 100 pompes, - vélo 30 minutes - étirements 15 minutes A faire 6j/7j. Bonne reprise le 27 juin 2012 Thierry COTTE Préparateur physique asse 06.12.85.35.62.	

Message 4

ACTUALITÉ

04/05/2012

Ligue 1

Soldes ! Jusqu'à - 80 %

Foot toi plaisir à partir d'aujourd'hui sur ASSE la boutique.

Des soldes jusqu'à - 80% sur de nombreux produits, jusqu'au 15 mai ! Faites vite, les stocks sont limités ! »

Profitez dès maintenant de cette opération dans la Boutique Officielle : [cliquez ici.](#)



25. Complétez le tableau ci-dessous :

Message	Support	Type de communication (interne/externe)	Contenu
1			
2			
3			
4			



Mesurer le rapport information/communication dans le contenu d'un message

Exercice A vous de jouer

26. Repérez dans chaque message la part d'information et de communication

Message	Mesure du rapport information/communication dans le contenu d'un message
1	Part d'information :
	Part de communication :
	Conclusion :
2	Part d'information :
	Part de communication :
	Conclusion :
3	Part d'information :
	Part de communication :
	Conclusion :
4	Part d'information :
	Part de communication :
	Conclusion :