

Utiliser les outils nomades dans l'enseignement d'Economie-Gestion



Claire PITIOT
Lycée Anna JUDIC - SEMUR EN AUXOIS

Gérald GAY
Lycée LAMARTINE - MÂCON

Mardi 7 Avril 2015

Afin de mieux cerner vos besoins de formation
dès le début du stage , merci de nous faire part
de vos usages pédagogiques avec le numérique,
en répondant à ces quelques questions ...
avec EVALQCM

Utiliser les outils nomades dans l'enseignement

1. Nos usages des outils nomades
 - a. Claire : Utilisation de tablettes en 1STMG-Sciences de gestion
 - b. Gérald : Evaluation instantanée du niveau d'acquisition des élèves-2nde PFEG et BTS SIO
2. La prise en main des outils et des applications
3. Nos applications collaboratives
 - a. [Google drive](#)
 - b. [Mindmup](#) (à partir du Drive)
 - c. [VideoNot.es](#) (à partir du Drive)
 - d. [Padlet](#)
4. Notre sitographie
5. L'intégration d'outils nomades et d'applications collaboratives dans une séquence de cours

Utilisation de tablettes en 1STMG-SdG

➤ Comment proposer facilement aux élèves d'une classe des ressources accessibles sur tablette/ smartphone/ PC ?

- Ouverture d'un **compte Pearltrees classe** géré par le professeur
 - Création des sections pour organiser la structure
 - Création des collections pour faciliter la lisibilité et le repérage des ressources proposées
 - Création de scénario pédagogique pour rendre l'élève "acteur" et auteur de production numérique ou manuscrite
- Création de **compte personnel Pearltrees** par chaque élève
 - Apprentissage des fonctionnalités de Pearltrees
 - Enrichissement des collections "cours" au fur et à mesure de l'avancement du programme
 - Création de leurs collections personnelles (Etude de gestion / AP / Orientation / Révisions)
 - Utilisation du moteur de recherche interne pour découvrir des collections utiles.

Variété des utilisations pédagogiques de Pearltrees

□ Exemples proposés par le blog enseignant de Pearltrees

1. Remix : les nouvelles fonctionnalités
2. Exemples d'utilisations pédagogiques
3. Ressources d'accompagnement pour les enseignants

□ Exemples proposés par Claire

1. JPO Lycée ANNA JUDIC Mars 2015
2. Etude de gestion
3. AP
4. Une séquence pédagogique

Rendre les élèves “acteur et auteur” de production numérique en mode collaboratif

La publication des productions numériques des élèves :

1. avec google DRIVE

et ses multiples applications :

2. mindmup / mindomo (carte mentale / mindmapping)

3. videonot.es (prise de notes synchronisées)

4. padlet (mur virtuel de publication des travaux réalisés)

Problématique



- Comment sonder l'état de compréhension d'une notion par tous les élèves d'une classe ?
 - Questionnement oral collectif
 - Réponse proposée par les élèves ayant assimilé la notion
 - Questionnement oral individuel
 - Cible d'un nombre très limité d'élèves
 - Gêne des élèves interrogés vis à vis de la classe
 - Inertie et chronophage
- ➔ Questionnement oral insatisfaisant
 - Difficulté pour l'élève d'exprimer clairement ses pensées
 - Difficultés pour l'enseignant de disposer d'un état précis du niveau de compréhension de la classe



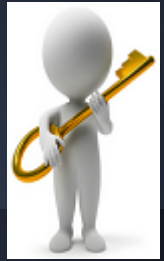
Problématique



- Comment sonder l'état de compréhension d'une notion par tous les élèves d'une classe ?
 - Questionnement écrit
 - Inertie
 - Consommateur de temps
 - Correction (vérification) souvent pas immédiate
- ➔ Difficulté de sonder précisément le niveau de compréhension des élèves



Solutions



- Utilisation de terminaux mobiles
- Vérification immédiate de l'état de compréhension de chaque élève, sous forme numérique
 - État des lieux instantané de la classe
 - Mise en place de stratégies d'accompagnement, de remédiation adaptées à chaque élève
 - Complément aux évaluations « traditionnelles »
- Organisation de la classe indépendante
 - Salle de classe, de tps
 - Classe entière, Demi-groupe



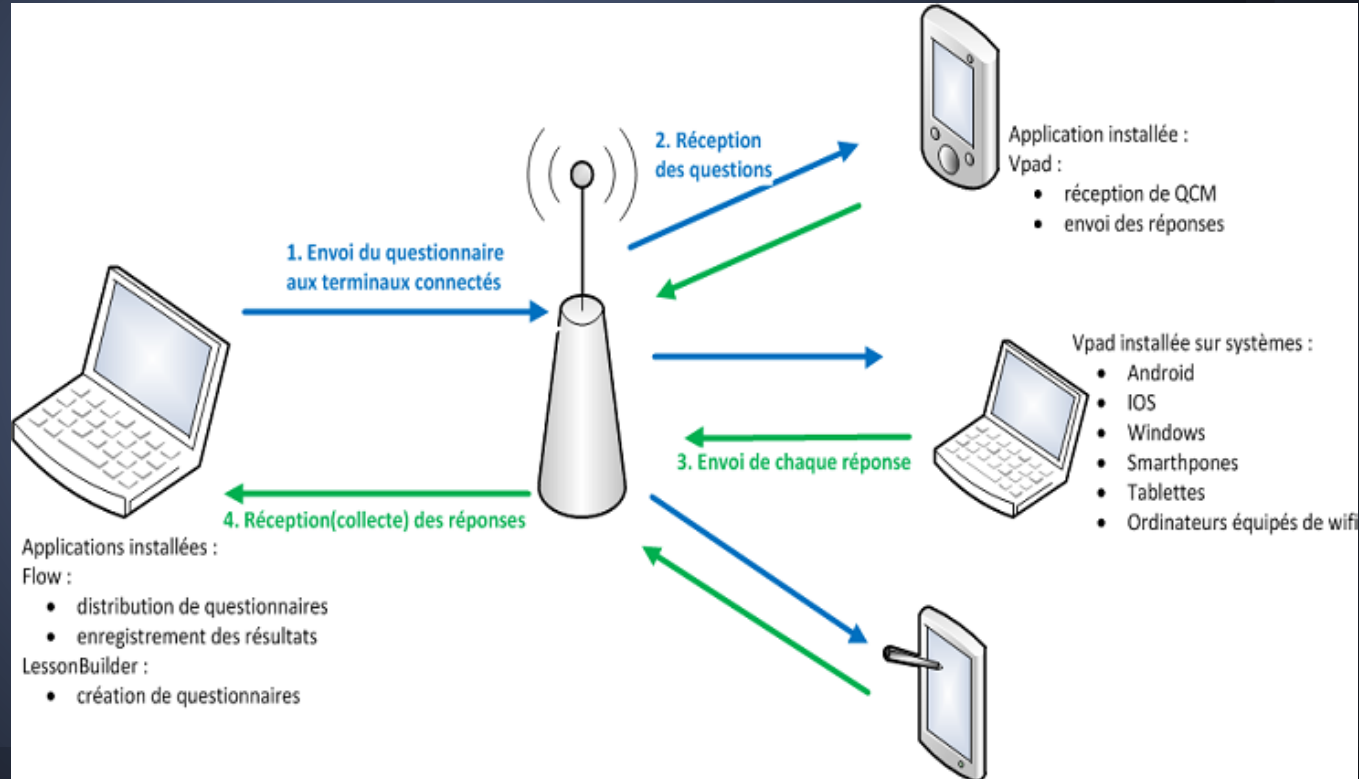
Nos usages des outils nomades

Evaluation instantanée du niveau d'acquisition des élèves 2nde PFEG et BTS SIO

➤ Synopsis

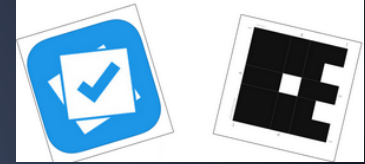


einstruction.fr/?Flow



PLICKERS

- Utilisation de cartes comme outils de réponse
- Cartes scannées avec appareil photo d'un outil nomade
- Réponses immédiates & individuelles
- Utilisation confortable
 - Un outil nomade
 - *Une borne wifi*
 - *Faible encombrement de la bande passante*
 - *Un poste informatique*
- Contraintes matérielles et logicielles limitées
 - Connexion à la borne wifi
- plickers.com



La prise en main des outils et des applications



Nos applications collaboratives

➤ Google drive

➤ Mindmup

- Carte mentale collaborative depuis google drive

- [mindmup](https://www.mindmup.com/)

➤ VideoNot.es

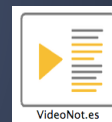
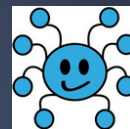
- Carnet de notes associée à la consultation d'une vidéo

- <http://www.videonot.es/>

➤ Padlet

- Mur virtuel

- <https://fr.padlet.com/>



Notre sitographie

➤ Arbres à perles

- Claire PITIOT

- <http://www.pearltrees.com/1stmglycajudicsemur/stage-outils-numeriques/id13004251>

➤ Murs virtuels

- Sophie Gronfier, Doc

- <http://fr.padlet.com/lyceeannajudic/stagenumerique>

- Mickael Bertrand, HG

- <http://fr.padlet.com/MBERTRAND/formation>



Notre sitographie

- BYOD : Évaluer avec son téléphone portable
 - <http://www.creg.ac-versailles.fr/spip.php?article824>
- Outils de production numérique
 - Prezi
 - Moovly, powtoon
 - Exemples de productions élèves ou étudiants
- Outils de production de QCM en ligne
 - [EvalQCM](#)
 - [LearningsApps](#)
 - [Eti education](#)
 - Socrative

L'intégration d'outils nomades et d'applications collaboratives dans une séquence de cours



Votre avis nous intéresse !